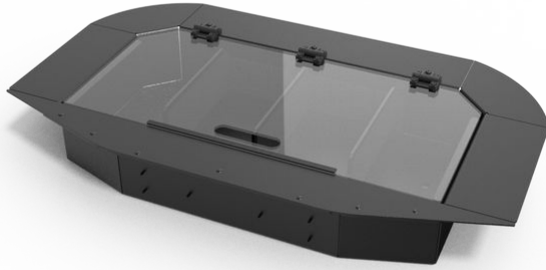


KMN-RANCAR-FME21A



## Rangement au plancher pour coffre

Manuel d'installation

Ford Mach-E 2021+



## Droits d'auteur

### © Les systèmes Cyberkar<sup>®</sup>, 2024

Aucune partie de la documentation accompagnant ce produit logiciel des systèmes Cyberkar<sup>®</sup> ne peut être reproduite, transmise, transcrite, stockée dans un système d'extraction, vendue, exploitée commercialement ou traduite dans d'autres langues ou langages informatiques, dans quelque format ou par quelque moyen que ce soit, en ce compris, mais sans y être limité, les moyens électroniques, magnétiques, optiques, chimiques, manuels ou autres, sans l'autorisation expresse et écrite des systèmes Cyberkar<sup>®</sup>. Le contenu du présent document est protégé par la loi sur les droits d'auteur et sera distribué avec un logiciel régi par un contrat de licence d'utilisateur.

Les informations contenues dans le présent document sont fournies à titre purement informatif ; elles sont susceptibles d'être modifiées par les systèmes Cyberkar<sup>®</sup>. Les systèmes Cyberkar<sup>®</sup> déclinent toute responsabilité concernant les erreurs ou inexactitudes pouvant apparaître dans les informations de ce document.

Les systèmes Cyberkar<sup>®</sup> et les logos Cyberkar<sup>®</sup> et Kommander<sup>®</sup> sont des marques déposées des systèmes aux États-Unis et au Canada. Les autres marques, noms commerciaux ou noms d'entreprises mentionnés dans ce document sont uniquement utilisés pour identification et appartiennent à leurs propriétaires respectifs.

### Les systèmes Cyberkar<sup>®</sup>

---

Adresse postale : 3026, rue Anderson, bureau 202  
Terrebonne (Québec) J6Y 1W1  
Canada

---

Téléphone (sans frais) : 1-855-951-3080

---

Courriel : [info@cyberkar.com](mailto:info@cyberkar.com)

---

## Table des matières

<b>1 TEMPS DE TRAVAIL .....</b>	<b>4</b>
<b>2 VUE ÉCLATÉE .....</b>	<b>5</b>
<b>3 PIÈCES INCLUSES .....</b>	<b>6</b>
<b>4 SAC DE QUINCAILLERIE .....</b>	<b>7</b>
<b>5 PRÉPARATION DE L'INSTALLATION .....</b>	<b>8</b>
<b>6 INSTALLATION .....</b>	<b>12</b>
<b>7 ASSISTANCE TECHNIQUE .....</b>	<b>20</b>

# 1 TEMPS DE TRAVAIL

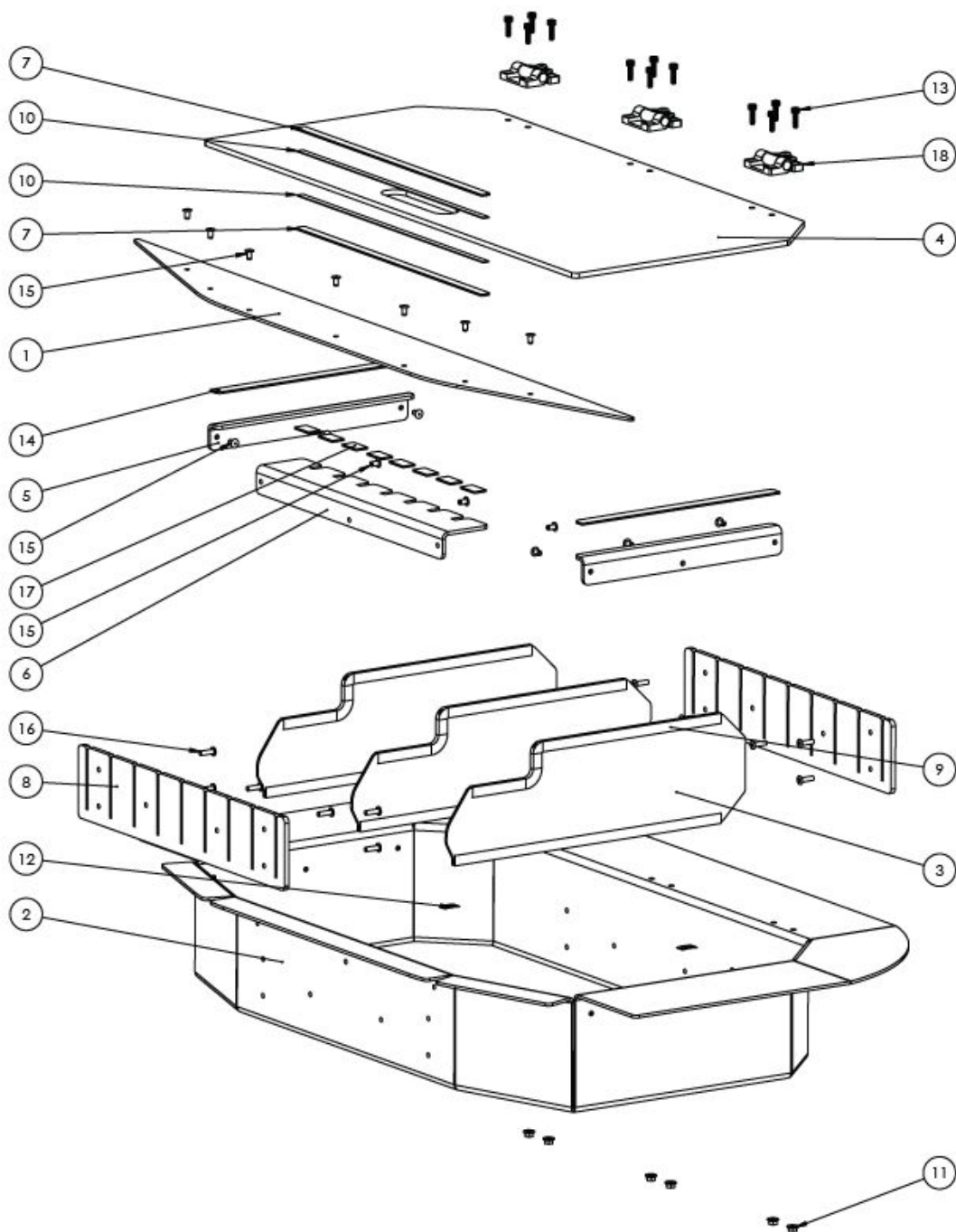
---

---

<b>Temps d'installation</b>	30 minutes
	50 minutes (méthode alternative)

---





## 2 VUE ÉCLATÉE



## 3 PIÈCES INCLUSES

#	N° / SKU	DESCRIPTION	QT	IMG
3	FA00007648-M-10052	Séparateur	3	
22	KMN-RANCAR-BTE-FME21A	Assemblage de la boîte de rangement	1	
	KMN-HB-RANCAR-FME21A	Sac de quincaillerie	1	

## 4 SAC DE QUINCAILLERIE

#	N° / SKU	DESCRIPTION	QT	IMG
12	MCMaster_90528A125	Anneau de retenue rectangulaire	2	
19	MCMaster_92137A550	Vis à tête bombée à bride, M6 x 1,00 mm, 35 mm de long	2	
20	MCMaster_93413A140	Rondelle M6, d. int. 6,4 mm, d. ext. 12 mm	2	
21	MCMaster_90593A005	Écrou hexagonal, classe 8, M6 x 1 mm	2	

## 5 PRÉPARATION DE L'INSTALLATION

---

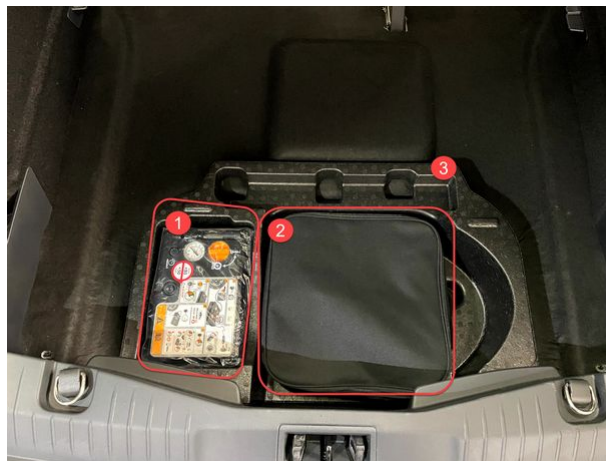
- 1 Retirer le plancher amovible du coffre.





- 2** Retirer les items 1, 2 et 3 du véhicule.

Vous pouvez les conserver si vous désirez remettre le véhicule dans son état original plus tard.



- 3** Déclipser les 2 capuchons des ancrages puis retirer la vis de chacun en utilisant une douille Torx T25.

Conserver les crochets pour une réinstallation future.



**4** Résultat de l'opération.



**5** Utiliser une douille 8 mm pour retirer les 2 vis intérieures.



- 6 Découper le fond de la mousse du véhicule en suivant la ligne rouge.

Si le mode d'installation alternatif est utilisé (*conserver la plaque de fond du véhicule*), cette étape n'est pas requise.



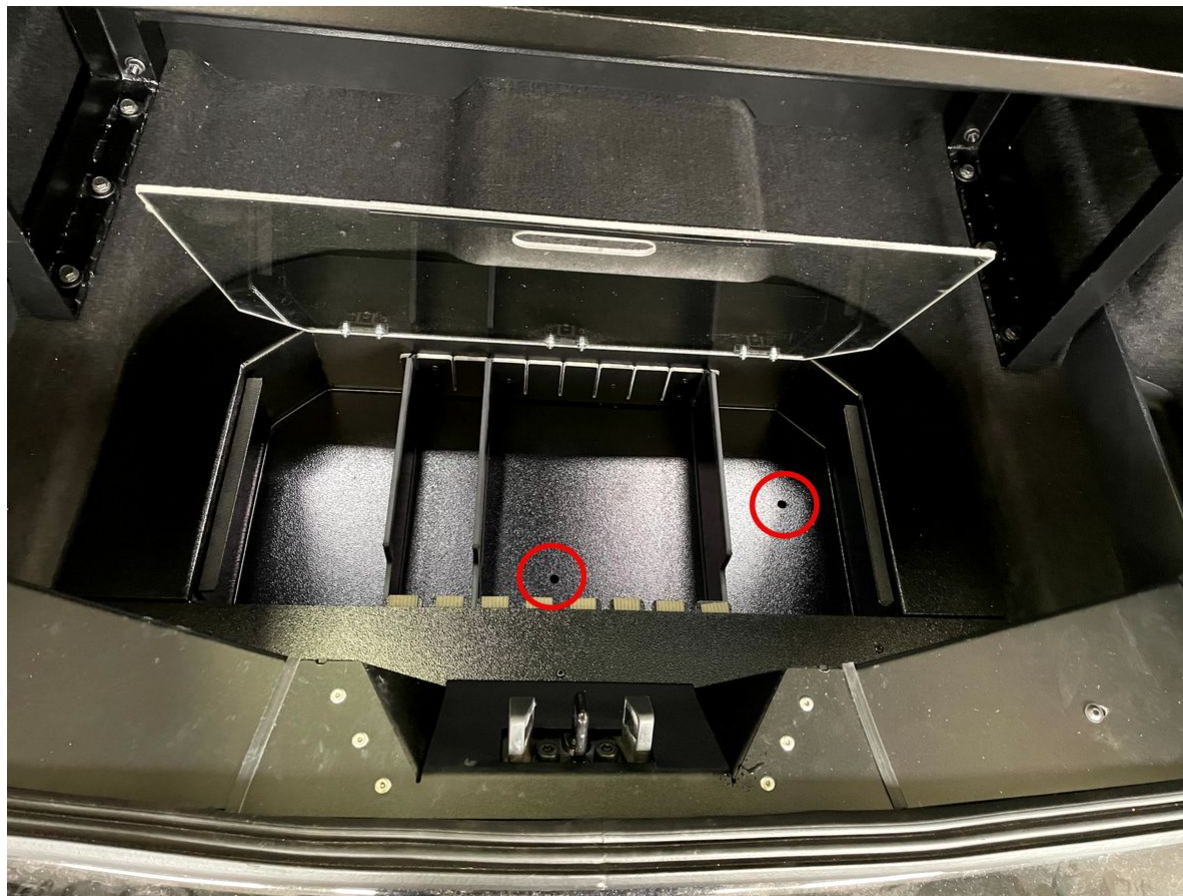
## 6 INSTALLATION

- 1 Découper la mousse dans le fond du coffre comme sur la photo.

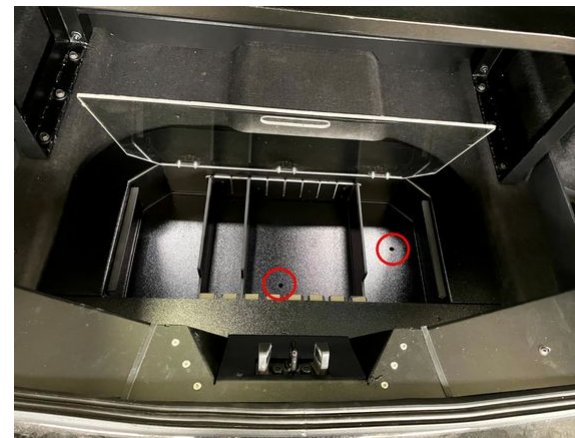


- 2 Mettre la boîte de rangement en place (pièce #22), sans oublier les séparateurs (pièce #3).

Les 2 vis d'origine du véhicule doivent s'aligner avec les 2 trous au fond de la boîte de rangement.



- 3** Insérer les 2 anneaux de retenue rectangulaires (item #Q12) pour retenir la boîte de rangement.



- 4 Ajuster la résistance de fermeture des charnières à l'aide d'un tournevis.



1



**Méthode alternative :  
Conserver la plaque  
de fond du véhicule**

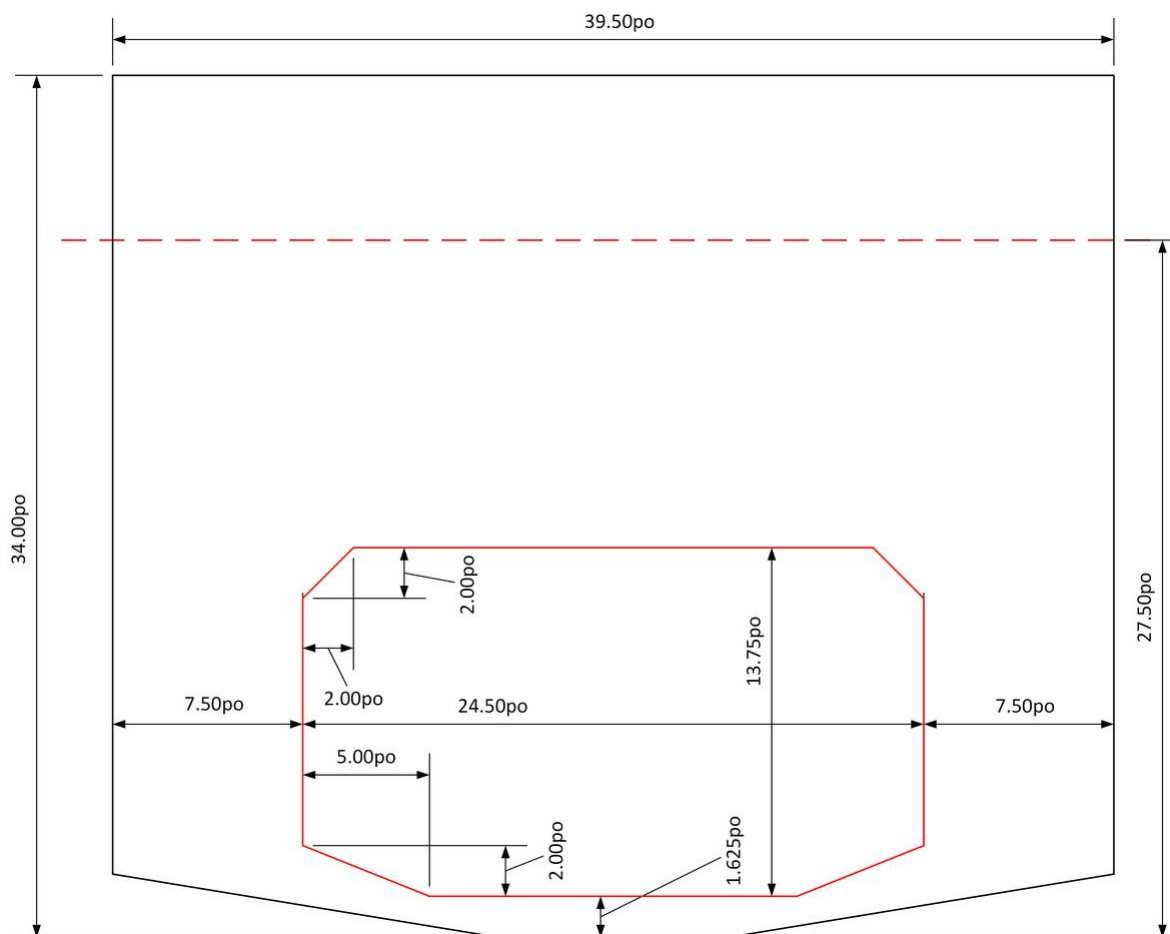
*(Requiert 20 minutes  
de travail  
supplémentaire)*

Mesurer, marquer et découper le panneau de fond du véhicule selon la ligne rouge pleine du schéma.

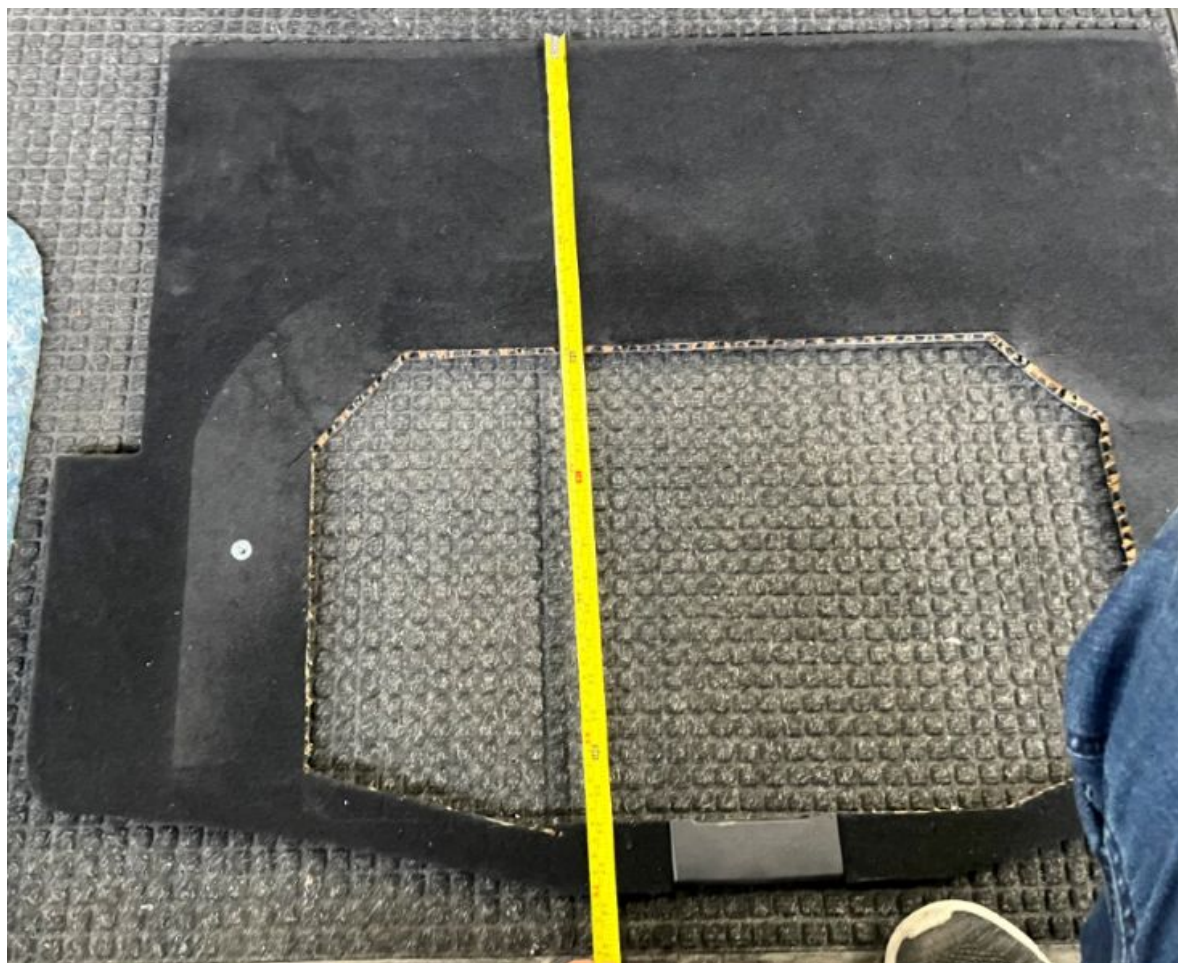
Le pointillé rouge en haut devra être découpé si la partition arrière est présente.

Une découpe supplémentaire est requise de chaque côté pour les supports de la partition.

Mesurer la position finale de ces supports, les marquer et les découper.





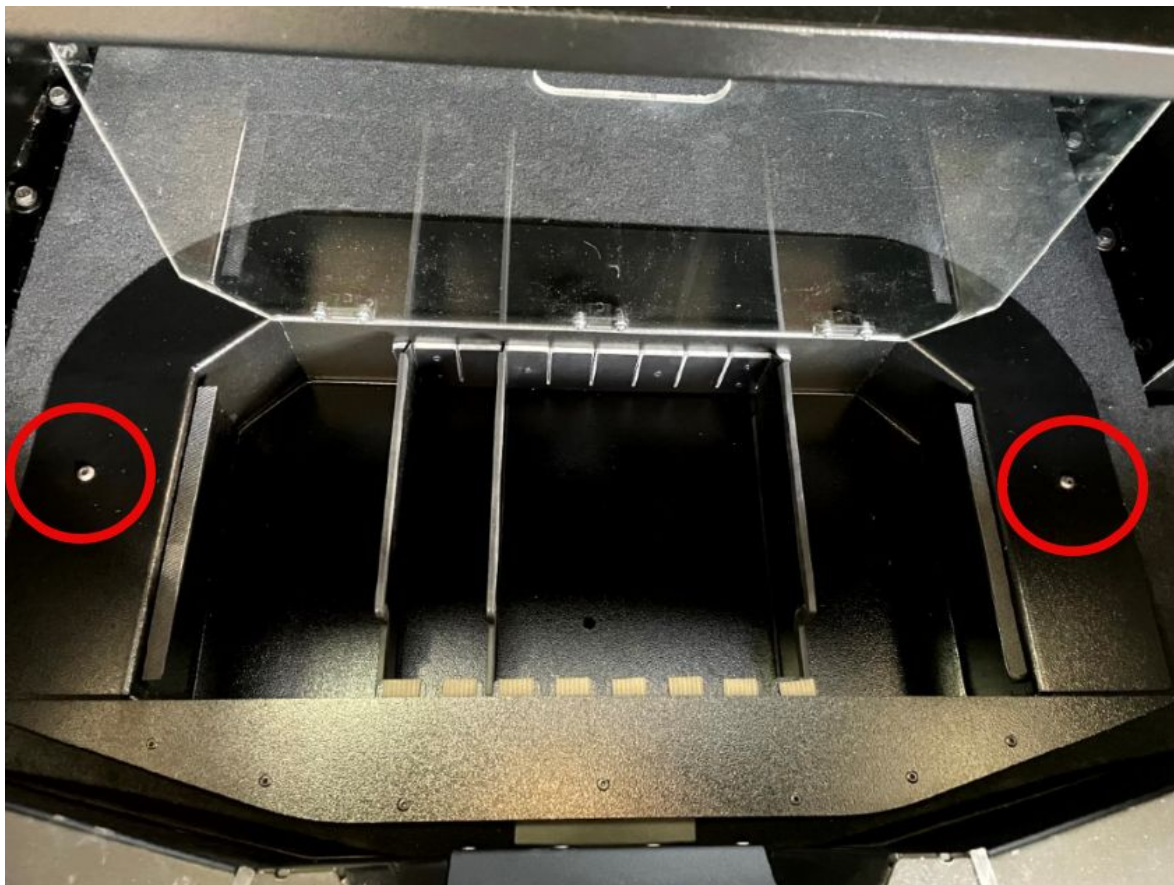


- 2 Placer la boîte de rangement sur le plateau et percer un trou de chaque côté à l'aide d'une mèche 1/4 po.

Percer le métal du coffre et le panneau.



- 3** Fixer le coffre à l'aide de 2 vis, 2 rondelles et 2 écrous (items #Q19, #Q20 et #Q21) en soulevant le panneau puis en le remettant en place une fois fixé.



## 7 ASSISTANCE TECHNIQUE

---

### Les systèmes Cyberkar<sup>®</sup>

---

Adresse postale : 3026, rue Anderson, bureau 202  
Terrebonne (Québec) J6Y 1W1  
Canada

---

Téléphone (sans frais) : 1-855-951-3080

---

### Équipe d'assistance technique

---

Heures d'ouverture : Du lundi au vendredi, de 8:00 à 17:00 (EST)

---

Demande urgente : Le courriel est utilisé pour toute demande urgente à l'extérieur des heures d'ouverture.

---

Courriel : [support@cyberkar.com](mailto:support@cyberkar.com)

---





Manuel d'installation (rév. 4)

© Tous droits réservés, Les systèmes Cyberkar®, 2024

[www.kommanderbycyberkar.com/fr/](http://www.kommanderbycyberkar.com/fr/)

Rangement au plancher pour coffre

Ford Mach-E 2021+

KMN-RANCAR-FME21A