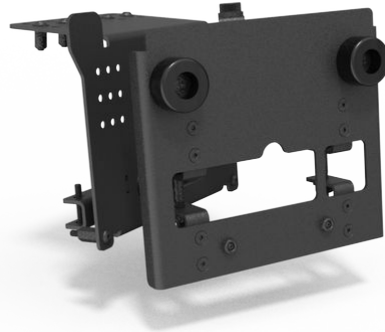


KMN-SUP-FME21A



Support articulé pour écran d'origine

Manuel d'installation

Ford Mach-E 2021+



Droits d'auteur

© Les systèmes Cyberkar[®], 2023

Aucune partie de la documentation accompagnant ce produit logiciel des systèmes Cyberkar[®] ne peut être reproduite, transmise, transcrite, stockée dans un système d'extraction, vendue, exploitée commercialement ou traduite dans d'autres langues ou langages informatiques, dans quelque format ou par quelque moyen que ce soit, en ce compris, mais sans y être limité, les moyens électroniques, magnétiques, optiques, chimiques, manuels ou autres, sans l'autorisation expresse et écrite des systèmes Cyberkar[®]. Le contenu du présent document est protégé par la loi sur les droits d'auteur et sera distribué avec un logiciel régi par un contrat de licence d'utilisateur.

Les informations contenues dans le présent document sont fournies à titre purement informatif ; elles sont susceptibles d'être modifiées par les systèmes Cyberkar[®]. Les systèmes Cyberkar[®] déclinent toute responsabilité concernant les erreurs ou inexactitudes pouvant apparaître dans les informations de ce document.

Les systèmes Cyberkar[®] et les logos Cyberkar[®] et Kommander[®] sont des marques déposées des systèmes aux États-Unis et au Canada. Les autres marques, noms commerciaux ou noms d'entreprises mentionnés dans ce document sont uniquement utilisés pour identification et appartiennent à leurs propriétaires respectifs.

Les systèmes Cyberkar[®]

Adresse postale : 3026, rue Anderson, bureau 202
Terrebonne (Québec) J6Y 1W1
Canada

Téléphone (sans frais) : 1-855-951-3080

Courriel : info@cyberkar.com

Table des matières

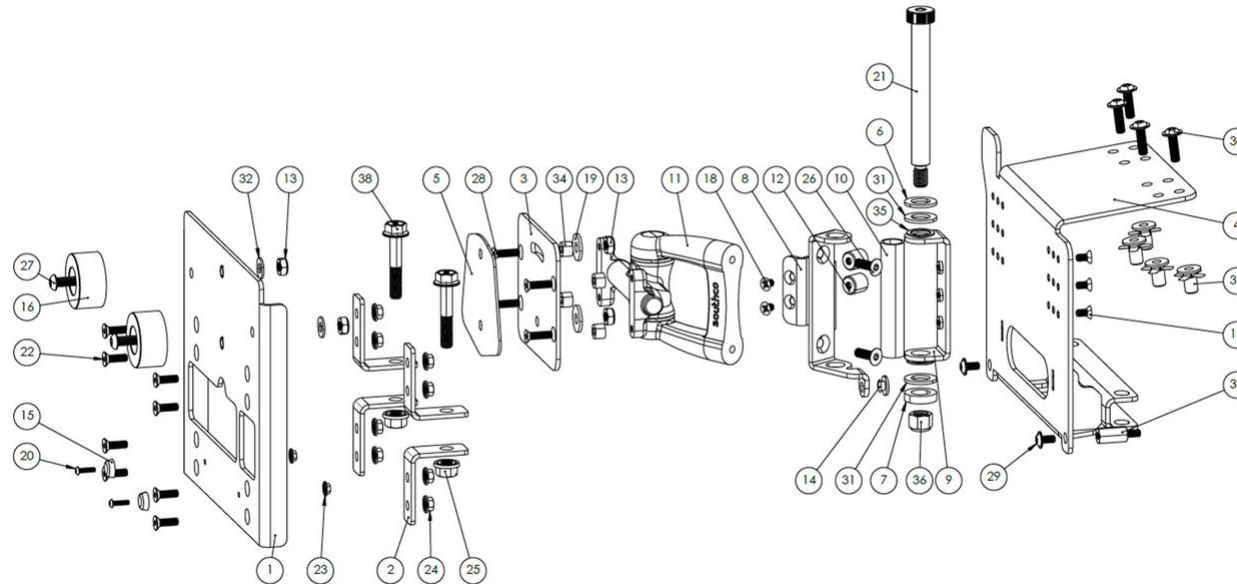
1 TEMPS DE TRAVAIL	4
2 VUE ÉCLATÉE	5
3 PIÈCES INCLUSES	6
4 SAC DE QUINCAILLERIE	7
5 PRÉPARATION DE L'INSTALLATION	8
6 INSTALLATION	13
7 ASSURANCE DE LA QUALITÉ	23
8 ASSISTANCE TECHNIQUE	25

1 TEMPS DE TRAVAIL

Temps d'installation

1 heure








2 VUE ÉCLATÉE



3 PIÈCES INCLUSES

#	N° / SKU	DESCRIPTION	QT	IMG
4	FA00007648-M-10111	Plaque de montage fixe	1	
39	HAR-FME21-ECR-05A	Harnais d'extension d'écran 6 pouces	1	
40	KMN-SUP-AV-FME21A	Assemblage de la partie avant	1	
	KMN-HB-SUP-FME21A	Sac de quincaillerie	1	

4 SAC DE QUINCAILLERIE

#	N° / SKU	DESCRIPTION	QT	IMG
17	MCMaster_90273A240	Vis à tête plate 10-24, longueur 3/8", plaqué zinc	3	
25	MCMaster_91270A340	Contre-écrou avec rondelle de frein à ressort, M8x1,25	2	
29	MCMaster_92137A414	Vis à tête ronde M5x0,8x10 mm, à bride, oxyde noir	2	
30	MCMaster_92137A535	Vis à tête ronde M6x1x20 mm, à bride, oxyde noir	4	
33	MCMaster_93655A242	Entretoise hexagonale mâle-femelle, M5x0,8, longueur 20 mm, acier inoxydable	2	
37	MCMaster_97217A444	Écrou à riveter M6x1, plaqué zinc	4	
38	MCMaster_98093A562	Boulon à tête hexagonale M8x1,25x45 mm, classe 10.9, phosphate noir	2	

5 PRÉPARATION DE L'INSTALLATION

- 1 Retirer la garniture de plastique sous l'écran.



2 Localiser les 2 vis situées sous l'écran.

À l'aide d'une douille 8 mm, retirer ces vis en soutenant l'écran pendant l'opération puis descendre l'écran.

i Conservez les vis car elles vous seront utiles plus tard lors de l'installation du support.
Voir : **Installation, Étape 8** (voir page 20)



- 3** Débrancher les 2 câbles derrière l'écran et mettre l'écran de côté.

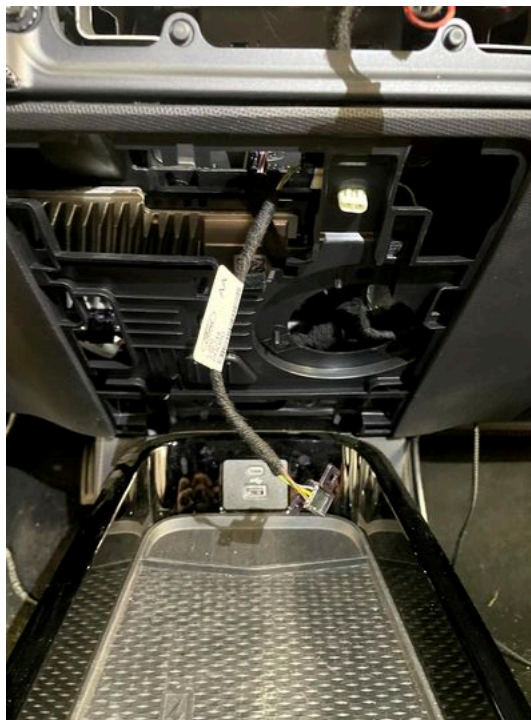
Prendre soin de protéger l'écran afin qu'il ne soit pas endommagé.



- 4** Utiliser un outil d'extraction pour dégager les clips retenant le câble avec le connecteur rose.

Il peut y avoir des clips à retirer et l'acheminement de ce câble peut devoir être ajusté.

Assurez-vous de libérer une longueur maximale de câble pour permettre un mouvement fluide de l'écran sans créer de tension sur le câble.



- 5** Utiliser une douille 7 mm pour retirer les 2 vis de chaque côté des ancrages d'écran.

Ces vis peuvent être conservées pour remettre le véhicule dans son état d'origine suite à un démontage du support.



6 INSTALLATION

- 1 Utiliser une douille 10 mm pour fixer les entretoises hexagonales (item #Q33).



- 2 Connecter le harnais d'extension
(pièce #39) fourni avec le produit.



- 3** Positionner les 2 vis (item #Q29) au bas du support puis percer 4 trous au-dessus du support en se servant de la pièce comme gabarit.



4 Retirer les 2 vis pour enlever le support.


Agrandir les trous percés à l'étape 3 à l'aide d'une mèche de 10 mm (vous pouvez aussi utiliser une mèche 3/8").



- 5** À l'aide d'un outil d'installation, installer les 4 écrous à riveter (item #Q37).



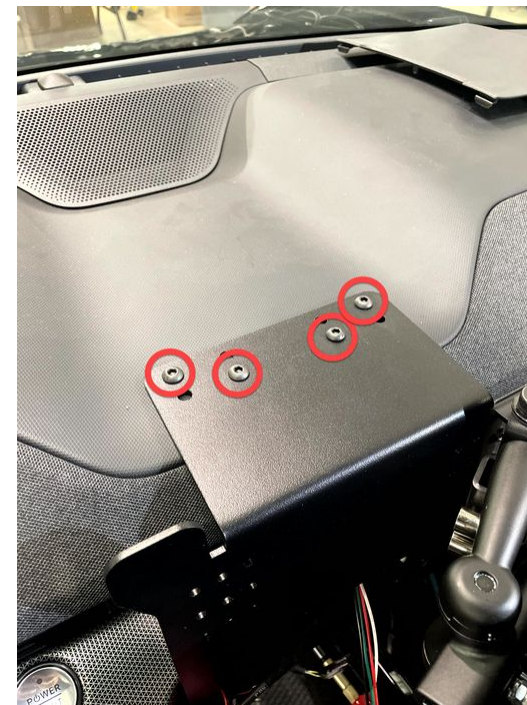
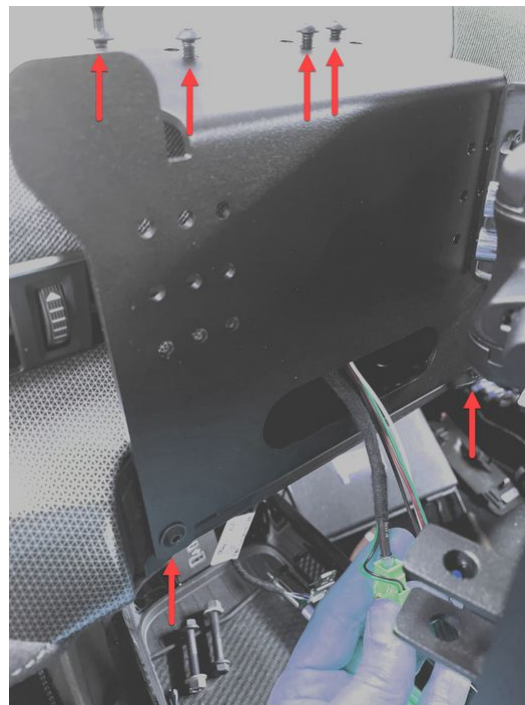
- 6** Fixer l'assemblage de la partie avant du support (pièce #40) sur la plaque de montage fixe (pièce #4) en utilisant 3 vis (item #Q17).

 Il est recommandé de positionner l'écran dans la dernière rangée de trous, côté passager.

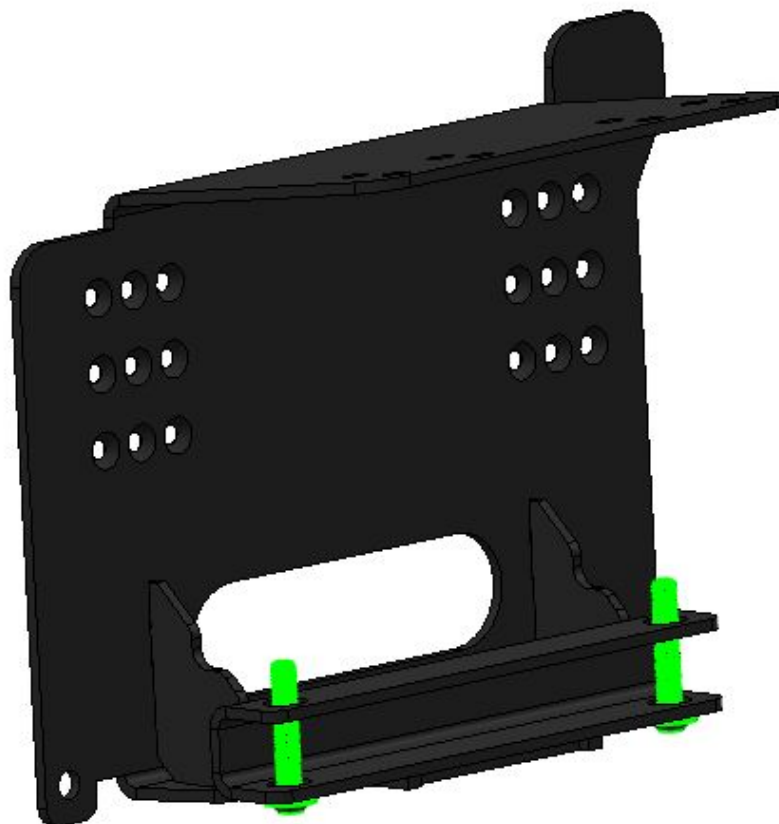


7

- Insérer les 4 vis (item #Q30) dans le haut de la plaque de montage (pièce #4).
- Fixer les 2 vis (item #Q29) dans les entretoises hexagonales installées à l'étape 1 ci-dessus.



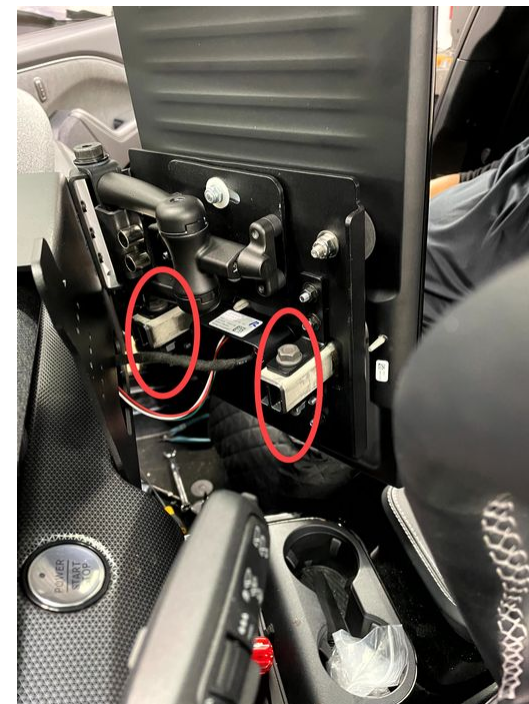
- 8** Insérer dans le bas de la plaque de montage les 2 vis retirées lors de l'étape 2 de la préparation.



9 Insérer l'écran d'origine sur le support.



- 10** Insérer les 2 vis et écrous (item #Q38 et #Q25), rebrancher les câbles puis les protéger avec une gaine.



7 ASSURANCE DE LA QUALITÉ

PROBLÈME	SOLUTION	IMAGE
La rotation de l'écran est trop lâche ou serrée.	Ajuster délicatement la tension des 2 écrous derrière la plaque arrière de l'écran.	
Le pivot d'extension de l'écran est trop lâche ou serré.	Ajuster la tension du pivot à l'aide d'une douille 9/16" et d'une clé Allen 6 mm.	

PROBLÈME

SOLUTION

IMAGE

L'écran du véhicule n'allume pas.

Vérifier les branchements derrière l'écran et qu'aucun harnais n'a été endommagé durant l'installation.



8 ASSISTANCE TECHNIQUE

Les systèmes Cyberkar[®]

Adresse postale : 3026, rue Anderson, bureau 202
Terrebonne (Québec) J6Y 1W1
Canada

Téléphone (sans frais) : 1-855-951-3080

Équipe d'assistance technique

Heures d'ouverture : Du lundi au vendredi, de 8:00 à 17:00 (EST)

Demande urgente : Le courriel est utilisé pour toute demande urgente à l'extérieur des heures d'ouverture.

Courriel : support@cyberkar.com



Manuel d'installation (rév. 7)

© Tous droits réservés, Les systèmes Cyberkar®, 2023

www.kommanderbycyberkar.com/fr/

Support articulé pour écran d'origine

Ford Mach-E 2021+

KMN-SUP-FME21A